

**Книги- единственный в
своём роде духовный
лекарь, способный
исцелить нашу душу.**

Поиграем?

ВИДИМО-
НЕВИДИМО



Особенности

СТИЛЬ

ОПРЕДЕЛИТЬ

Хамелеон

СМЫСЛ

писатель

РАССКАЗ

АНТОН
Павлович

Раскрыть

ВЫЯВИТЬ

Художественные

НАЗВАНИЕ



ВРЕМЯ ВЫШЛО!



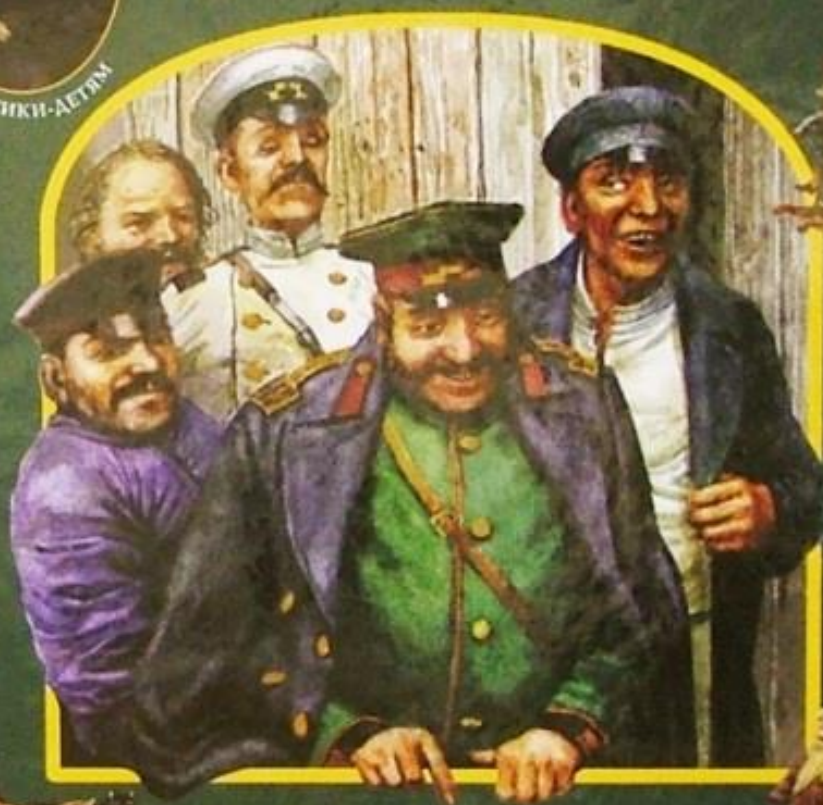
Антон Павлович Чехов





КЛАССИКИ-ДЕТЯМ

А.П. Чехов



Хамелеон

Рассказы



БЕЛЫЙ ГОРОД



www.daryushka.ru

- Тема урока: рассказ Антона Павловича Чехова «Хамелеон».
- Цели урока:
- раскрыть смысл названия;
- определить его художественные особенности;
- выявить стиль писателя.



Правда или ложь?



Правда или ложь?

- Один из псевдонимов А.П. Чехова «Человек без селезенки».
- В рассказе «Хамелеон» за палец укусили Очумелова.
- Во время своего путешествия на Сахалин А.П. Чехов произвел перепись населения острова.



Правда или ложь?

- Фамилия генерала из рассказа «Хамелеон» - Хрюкин.
- Очумелов – полицейский надзиратель.
- Чехов по профессии – врач.



Амбулаторная карта

АМБУЛАТОРНАЯ КАРТА

Фамилия
пациента: _____

Профессия: _____

Симптомы: _____

Диагноз: _____

Рецепт
врача: _____

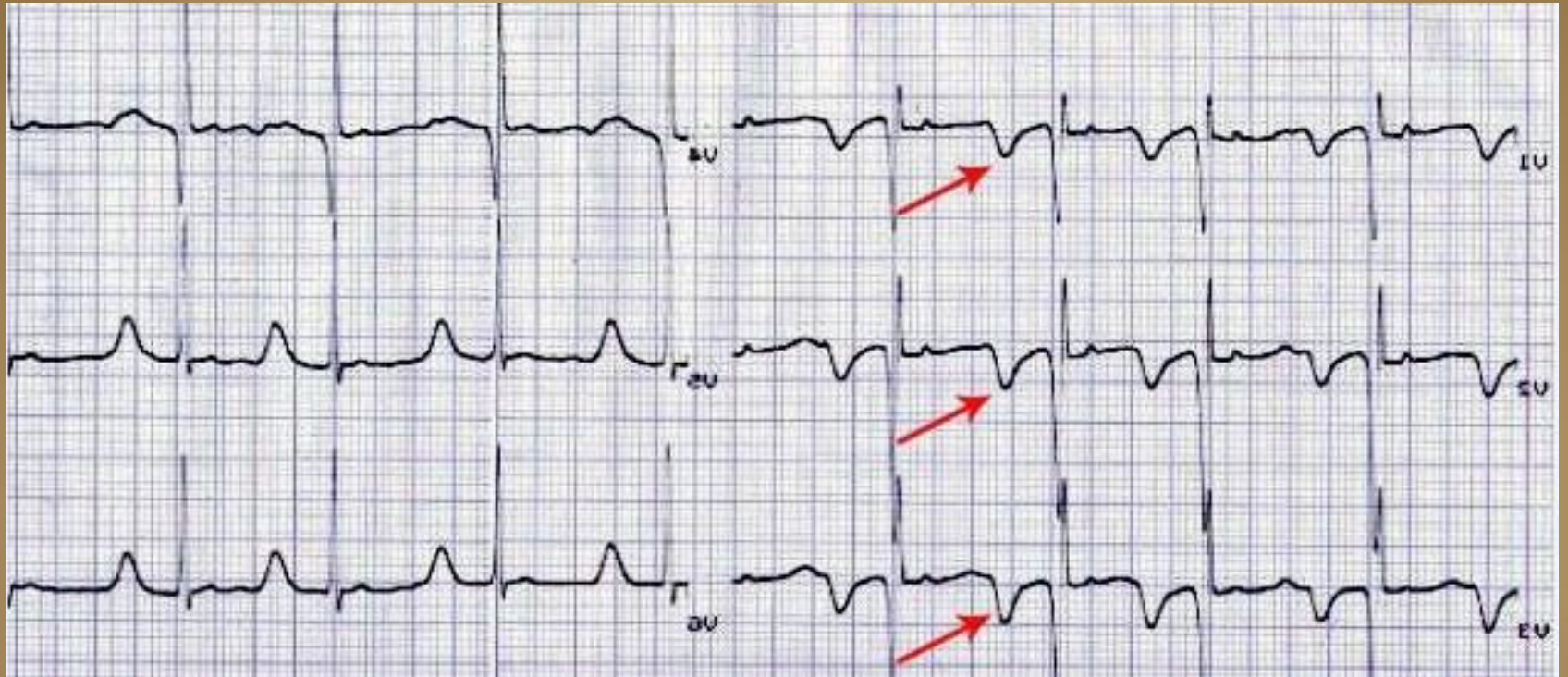


Алгоритм лечения

1. Определить симптомы.
2. Поставить диагноз.
3. Выписать рецепт.









InShot

Двуличие



Хамелеон



Кто ещё болен хамелеонством?



Чеховский стиль

?



Чеховский стиль

- Яркое, короткое, простое заглавие.



Чеховский стиль

- Короткое, простое заглавие.
- «Говорящие фамилии».



Чеховский стиль

- Короткое, простое заглавие.
- «Говорящие фамилии».
- Диалоги.



Чеховский стиль

- Короткое, простое заглавие.
- «Говорящие фамилии».
- Диалоги.
- Художественная деталь.



Чеховский стиль

- Короткое, простое заглавие.
- «Говорящие фамилии».
- Диалоги.
- Речевая характеристика.
- Сатира.



*Однажды спросили птицу:
«Почему ты поёшь такие
короткие песни? Или у тебя не
хватает дыхания?».*

*«Нет, дыхание есть, просто у
меня много песен и я хочу спеть
их все!».*



- Был ли для вас этот разговор интересен?

- Какой фрагмент урока запомнился больше всего?

- Что полезного вынесли с сегодняшней встречи?

